

**STUDIERN  
IM MARKT**



# DUAL STUDIERN

Die Studienangebote  
der Berufsakademie Sachsen



*Graduiert mit Einkommen  
und bester Berufsaussicht*

[studieren-im-markt.de](http://studieren-im-markt.de)

**BA** BERUFSAKADEMIE SACHSEN  
**SACHSEN**  
UNIVERSITY OF COOPERATIVE EDUCATION



# ***Dual studieren heißt clever studieren!***

## **Das Duale Studium an der Berufsakademie Sachsen: Wissenschaftlich. Praxisintegriert. Vergütet.**

Entscheiden Sie sich für ein dreijähriges duales Studium an einer der sieben Staatlichen Studienakademien in Bautzen, Breitenbrunn, Dresden, Glauchau, Leipzig, Plauen und Riesa.

Studierenden der Fachrichtungen Wirtschaft, Technik sowie Sozial- und Gesundheitswesen bieten wir eine enge Verzahnung von Wissenschaft und praktischem Know-how. Jedes Studiensemester besteht aus einem dreimonatigen Wechsel zwischen der Theorie an der Studienakademie und der Praxis im Unternehmen. Die wissenschaftlich-theoretischen sowie praxisorientierten Studieninhalte sind inhaltlich und organisatorisch aufeinander abgestimmt.

### **STUDIUM MIT GEHALT**

Die Ausbildungsvergütung für Studierende beträgt monatlich mindestens 440 € (brutto). Studierende dualer Studiengänge sind während der gesamten Dauer des Studiums (in den Praxis- und Theoriephasen) in der Sozialversicherung – d.h. in Kranken- und Pflegeversicherung, Rentenversicherung und Arbeitsförderung (Arbeitslosenversicherung) – versicherungspflichtig. Der Praxispartner meldet die Studierenden zur Sozialversicherung an.

### **GANZ OHNE STUDIENGEBÜHREN**

Die Berufsakademie Sachsen ist eine staatliche Hochschuleinrichtung. Studiengebühren gibt es keine.

### **INDIVIDUELLE BETREUUNG**

Kleine Seminargruppen garantieren die intensive Betreuung durch die Lehrenden mit wissenschaftlicher sowie berufspraktischer Erfahrung.

Sie studieren "im Markt" und setzen Ihr Wissen bei Ihrem Praxispartner direkt um. Das duale Studium an der Berufsakademie Sachsen garantiert einen echten Wettbewerbsvorteil.

### **PRAXISNAHES STUDIUM**

Unsere Praxispartner sind mittelständische und große Unternehmen, Forschungsinstitute, Verbände, Kommunen, Vereine, Kanzleien, soziale Einrichtungen sowie weitere regionale und überregionale Institutionen, die von uns evaluiert wurden und hervorragende Entwicklungschancen bieten. Das dreijährige, duale Studium mit Ihrem Praxispartner befähigt Sie nach dem Studium zu einem sofortigen Einsatz als Fach- und Führungskraft. Aktuelle Studienangebote von unseren Praxispartnern finden Sie auf unserem Bewerberportal [www.bewerberboerse.ba-sachsen.de](http://www.bewerberboerse.ba-sachsen.de)

### **MARKTORIENTIERTE STUDIENGÄNGE**

Unsere Studiengänge mit Bachelorabschluss sind denen von Universitäten und Fachhochschulen gleichgestellt, akkreditiert und berechtigen im Anschluss, ein weiterführendes Masterstudium an einer anderen Hochschule aufzunehmen.

## **Dual Studieren an der Berufsakademie Sachsen heißt:**

- den schnellsten Karrierestart zu wählen
- studieren im Markt, zusammen mit 4.303 Kommilitoninnen und Kommilitonen auf Top-Niveau
- über 40 spezialisierte Studiengänge in den Bereichen Wirtschaft, Technik, Sozial- und Gesundheitswesen
- keine Studiengebühren, dagegen monatliches, festes Einkommen durch Ausbildungsvergütung
- kurzes, 3-jähriges duales Studium mit mehrmonatigen Praxisphasen
- Möglichkeit zum Auslandsaufenthalt
- Studium in Kleingruppen mit intensiver Betreuung
- bei etwa 10.000 Praxispartnern beste Arbeitsmarktchancen
- Vermittlungsquote von über 90 %
- Masteranschluss möglich



## **Sie interessieren sich für ein duales Studium an der Berufsakademie Sachsen?**

**Wenn Sie eine dieser Zugangsvoraussetzungen erfüllen, kann es schon fast losgehen:**

|                                  |  |                       |   |  |
|----------------------------------|--|-----------------------|---|--|
| <b>Allgemeine Hochschulreife</b> | <b>Fachgebundene Hochschulreife</b><br>(Studium in einem entsprechenden Studiengang) | <b>Meisterprüfung</b> | <b>Abgeschlossene Berufsausbildung in Verbindung mit einer bestandenen Zugangsprüfung</b> | <b>Abschluss der Aufstiegsfortbildung</b><br>(z.B. Techniker)<br><b>Studium auf Basis eines Beratungsgesprächs möglich</b> |
|----------------------------------|--|-----------------------|---|--|




**Ausbildungsvertrag mit einem anerkannten Praxispartner**

**Duales Studium an der Berufsakademie Sachsen**

Neben den Zugangsvoraussetzungen benötigen Sie zum Studienbeginn einen Ausbildungsvertrag mit einem unserer anerkannten Praxispartner. Eine aktuelle Liste mit Praxispartnern befindet sich auf den Internetseiten der jeweiligen Studienakademie oder Sie finden in unserem Bewerberportal unter [www.bewerberboerse.ba-sachsen.de](http://www.bewerberboerse.ba-sachsen.de). Sie bewerben sich selbständig bei den Unternehmen um einen Studienplatz für ein duales Studium. Parallel dazu besteht die Möglichkeit einer Bewerbung an den sieben Standorten der jeweiligen Studienakademie. Gemeinsam mit über 10.000 Praxispartnern haben wir bereits mehr als 31.000 Studierende zu einem erfolgreichen Studienabschluss geführt. Mehr als 90 Prozent unserer Alumni starten im Anschluss an das Studium direkt in die Berufspraxis

## ≈ 50 Studienangebote, 7 Standorte – 1 A Berufsaussichten



In den Bereichen  Wirtschaft,  Technik sowie  Sozial- und Gesundheitswesen bieten wir attraktive und marktorientierte Studiengänge. Die sieben Staatlichen Studienakademien erwarten Sie mit einem zukunftsorientierten dualen Studium.

[www.ba-sachsen.de](http://www.ba-sachsen.de)



*Graduiert mit Einkommen  
und bester Berufsaussicht*

**STAATLICHE STUDIENAKADEMIE BAUTZEN**

Löbauer Straße 1 · 02625 Bautzen  
Telefon: +49 3591 353-00  
info.bautzen@ba-sachsen.de  
**www.ba-bautzen.de**

**STAATLICHE STUDIENAKADEMIE BREITENBRUNN**

Schachtstraße 128 · 08359 Breitenbrunn  
Telefon: +49 37756 70-0  
info.breitenbrunn@ba-sachsen.de  
**www.ba-breitenbrunn.de**

**STAATLICHE STUDIENAKADEMIE DRESDEN**

Hans-Grundig-Straße 25 · 01307 Dresden  
Telefon: +49 351 44722-0  
info.dresden@ba-sachsen.de  
**www.ba-dresden.de**

**STAATLICHE STUDIENAKADEMIE GLAUCHAU**

Kopernikusstraße 51 · 08371 Glauchau  
Telefon: +49 3763 173-0  
info.glauchau@ba-sachsen.de  
**www.ba-glauchau.de**

**STAATLICHE STUDIENAKADEMIE LEIPZIG**

Schönauer Straße 113 a · 04207 Leipzig  
Telefon: +49 341 42743-330  
info.leipzig@ba-sachsen.de  
**www.ba-leipzig.de**

**STAATLICHE STUDIENAKADEMIE PLAUEN**

Schloßberg 1 · 08523 Plauen  
Telefon: +49 3741 5709-110  
info.plauen@ba-sachsen.de  
**www.ba-plauen.de**

**STAATLICHE STUDIENAKADEMIE RIESA**

Rittergutsstraße 6 · 01591 Riesa  
Telefon: +49 3525 707-500  
info.riesa@ba-sachsen.de  
**www.ba-riesa.de**

# Clevere Studienangebote

Auf den folgenden Seiten finden Sie alle Studienangebote der Berufsakademie Sachsen sortiert nach den Fachbereichen: Technik, Wirtschaft sowie Sozial- und Gesundheitswesen.

Wenden Sie sich bei Fragen gern an:

Berufsakademie Sachsen  
University of Cooperative Education  
Susanne Schulze  
Hoffnung 83  
08371 Glauchau

Telefon: +49 3763 173-130  
info@ba-sachsen.de

[www.ba-sachsen.de](http://www.ba-sachsen.de)

## Überblick

### Studienangebote Technik 11

|   |    |
|---|----|
| Automatisierungstechnik   | 12 |
| Automobil- und Mobilitätsmanagement                             | 13 |
| Bauingenieurwesen   | 14 |
| Biotechnologie  | 15 |
| Digital Engineering   | 16 |
| Elektrische Energietechnik                                      | 17 |
| Energie- und Gebäudetechnik                                     | 18 |
| Holz- und Holzwerkstofftechnik                                  | 19 |
| Industrielle Produktion   | 20 |
| Informatik  | 21 |
| Informationstechnik   | 22 |
| Lebensmittelqualität und Lebensmittelsicherheit                 | 23 |
| Maschinenbau  | 24 |
| Medieninformatik  | 25 |
| Medizintechnik  | 26 |
| Metall- und Stahlbau  | 27 |
| Nachhaltige Ingenieurwissenschaft<br>für Immobilien und Anlagen | 28 |
| Technische Betriebsführung                                      | 29 |
| Technische Informatik   | 30 |
| Umwelt-, Chemie- und Strahlentechnik                            | 31 |
| Versorgungs- und Umwelttechnik                                  | 32 |
| Wirtschaftsingenieurwesen                                       | 33 |



## Studienangebote Wirtschaft 35

|   |    |
|---|----|
| Agrarmanagement   | 36 |
| Bank (Bankwirtschaft & Bankmanagement)                  | 37 |
| Bank  | 38 |
| Baubetriebsmanagement (BWL)                             | 39 |
| Betriebliches Ressourcenmanagement                      | 40 |
| Controlling / Finance                                   | 41 |
| Event- und Sportmanagement                              | 42 |
| Food Franchise Management                               | 43 |
| Gesundheits- und Sozialmanagement                       | 44 |
| Handel  | 45 |
| Handel, Vertrieb und Internationales Management         | 46 |
| Handelsmanagement und E-Commerce                        | 47 |
| Studiengang Internationales Tourismusmanagement         | 48 |
| Hotel-, Event-, Destinations-, SPA- und Reisemanagement | 48 |
| Immobilienwirtschaft                                    | 49 |
| Industrie   | 50 |
| Lebensmittelmanagement                                  | 51 |
| Mittelstandsmanagement (BWL)                            | 52 |
| Public Management                                       | 53 |
| Rechnungswesen Consulting                               | 54 |
| Steuerberatung  | 55 |
| Steuerberatung / Wirtschaftsprüfung                     | 56 |
| Verkehrsbetriebswirtschaft und Logistik                 | 57 |
| Versicherungsmanagement                                 | 58 |
| Wirtschaftsinformatik (Bautzen)                         | 59 |
| Wirtschaftsinformatik (Dresden)                         | 60 |
| Wirtschaftsinformatik (Glauchau)                        | 61 |

## Studienangebote Sozialwesen 63

|   |    |
|---|----|
| Begleitung von Menschen mit Behinderung | 64 |
| Bildung und Erziehung in der Kindheit   | 65 |
| Hilfen zur Erziehung                    | 66 |
| Jugendarbeit/Jugendsozialarbeit         | 67 |
| Soziale Dienste                         | 68 |
| Soziale Gerontologie                    | 69 |
| Physician Assistant                     | 70 |

### GLOSSAR

#### **Studiengang = Studienfach in jeweiliger fachlicher Ausrichtung**

Unter einem Studiengang können fachlich passend Studienrichtungen zugeordnet sein. Der Studierende studiert im Studiengang und der entsprechenden Studienrichtung.

#### **Studienrichtung = Fachrichtung**

Spezieller Bereich eines Studiengangs. Jede einzelne Studienrichtung ist einem Studiengang (Fachrichtung) zugeordnet.

#### **Vertiefung**

**ergänzt ein Studienfach um spezielle Themen/ Ausrichtungen**





# STUDIEN ANGEBOTE TECHNIK

Von A wie Automatisierungstechnik bis V wie Versorgungs- und Umwelttechnik. Der Fachbereich Technik stellt eine Fächergruppe von Studienangeboten der Ingenieurwissenschaften, Informatik inkl. Medieninformatik und/ oder Naturwissenschaft dar.

## STAATLICHE STUDIENAKADEMIE BAUTZEN

# Automatisierungstechnik

## Studiengang Elektrotechnik

Die Digitalisierung der Produktion ist einer der großen Trends unserer Zeit. Damit eng verbunden ist die Schaffung durchgängig automatisierter Fertigungsprozesse in verschiedenen Bereichen der Industrie. Um diese zu erreichen und ständig am Laufen zu halten, bedarf es gut ausgebildeter Spezialisten, die mit allen Details automatisierter Prozesse umgehen können. Das Themenspektrum reicht dabei von der Sensorik bis zu hochkomplexen Softwaresystemen.

**Nach dem Studium:** Das Studium schafft die Voraussetzung für die Übernahme verschiedenster ingenieurtechnischer Aufgabenstellungen rund um das Thema Automatisierung (z.B. die Planung und Durchführung von Automatisierungsprojekten oder die Hardware- und Softwareentwicklung). Der Einsatz kann dabei in einer Vielzahl verschiedener Branchen erfolgen. Über die fachliche Tätigkeit hinaus befähigt der Studienabschluss gleichermaßen zur Übernahme fachlich orientierter Führungsaufgaben.



Bachelor of Engineering (B. Eng.)



## STAATLICHE STUDIENAKADEMIE GLAUCHAU

## Automobil- und Mobilitätsmanagement

Im Studiengang Mobilitätsmanagement werden Studierende zum Player für zukünftige Mobilitätsdienstleister und sichern sich damit einen attraktiven Arbeitsplatz sowie hervorragende Entwicklungsmöglichkeiten. Treiber des Wandels sind neben veränderten Kundenbedürfnissen, Lebens- und Verhaltensweisen neue Technologien wie E-Mobilität, autonomes Fahren und Konnektivität. Die Trends haben nicht nur Auswirkungen auf die Produkte der Hersteller, sondern auch auf die Geschäftsmodelle im Bereich Handel und Service. Zudem eröffnen sich völlig neue Chancen und Märkte im Bereich innovativer Mobilitätsdienstleistungen. Künftige Mobilität wird sich um neue Mobilitäts- und Servicekonzepte drehen, um neue Touchpoints im Service, um die Frage der Schnittstellen zwischen den Mobilitätsformen und um die Nutzung der Möglichkeiten der Digitalisierung.

**Nach dem Studium:** Einsatz im Führungsstab der Geschäfts- und Serviceleitung • im operativen und strategischen Servicemanagement • Flottenmanagement • Service- bzw. Dienstleistungsmarketing • Management von Mobilitätsplattformen (UBER, Flinkster...) • Reverse Engineering für Ersatzteile und Sonderlösungen • Projekt- und Qualitätsmanagement



Bachelor of Science (B. Sc.)



## STAATLICHE STUDIENAKADEMIE GLAUCHAU

## Bauingenieurwesen

Studienrichtung Hochbau- und Ingenieurbau

Studienrichtung Tief-, Straßen- und Ingenieur

Das Bauingenieurwesen bietet ein zukunftsorientiertes Arbeitsumfeld für kreative Teamplayer mit ausgezeichneten Perspektiven. Sie gestalten aktiv die Lebenswelt mit, die uns alle umgibt. Sie planen, berechnen und konstruieren zukunftsfähige Gebäude, Brücken, Tunnel, Verkehrswege oder regeln Bauabläufe und nutzen hierbei neue Technologien und digitale Werkzeuge. Ihre technischen Lösungen beinhalten Aspekte der Wirtschaftlichkeit, Nachhaltigkeit, Umweltschutz, Energieeffizienz, Infrastruktur und des Baurechts. Man kann aber auch Aufgaben in der Verkehrswirtschaft übernehmen oder als Energieberater tätig sein und so einen Beitrag zum Klimaschutz leisten. Das Bauingenieurwesen bietet ein modernes Arbeitsumfeld mit exzellenten Perspektiven.

**Nach dem Studium:** Die Tätigkeitsfelder sind so vielfältig wie das Studium selbst. Sie könnten beschäftigt sein: in der Planung, Konzeption und Durchführung von Bauprojekten • bei der Konstruktion und Bemessung von Tragwerken • beim Planen und Bauen von Verkehrswegen • bei der Prüfung der wirtschaftlichen Umsetzbarkeit von Entwürfen von Architekten • im Projekt- und Qualitätsmanagement ...



Diplomingenieur (Dipl.-Ing. (BA))



**STAATLICHE STUDIENAKADEMIE RIESA**

# Biotechnologie

## Studiengang Labor- und Verfahrenstechnik

Biotechnologie ist ein spannendes und dynamisches Studienggebiet an der Spitze neuer wissenschaftlicher Entdeckungen, wenn es darum geht, einige der größten globalen Probleme anzugehen, darunter der Schutz der Umwelt, die Energiegewinnung, der Kampf gegen Krankheiten und die Lebensmittelversorgung. Mit der Hilfe der Biotechnologie lassen sich neue Medikamente und Therapieverfahren entwickeln, Krankheitsursachen gezielter bekämpfen oder Diagnosen von Krankheiten verbessern sowie neue Pflanzensorten züchten. Auch in vielen Alltagsprodukten, wie Waschmittel oder Kosmetik, steckt Biotechnologie.

**Nach dem Studium:** Die Einsatzmöglichkeiten sind so vielfältig wie das Studium selbst. An dieser Stelle seien nur einige genannt:

- Technische und fachliche Leitung von Laboren
- Leiter von Forschungs- und Entwicklungsprojekten
- Prüfer in Technischen Überwachungsvereinen und in Behörden mit Bezug zur Studienrichtung Biotechnologie



Bachelor of Science (B. Sc.)



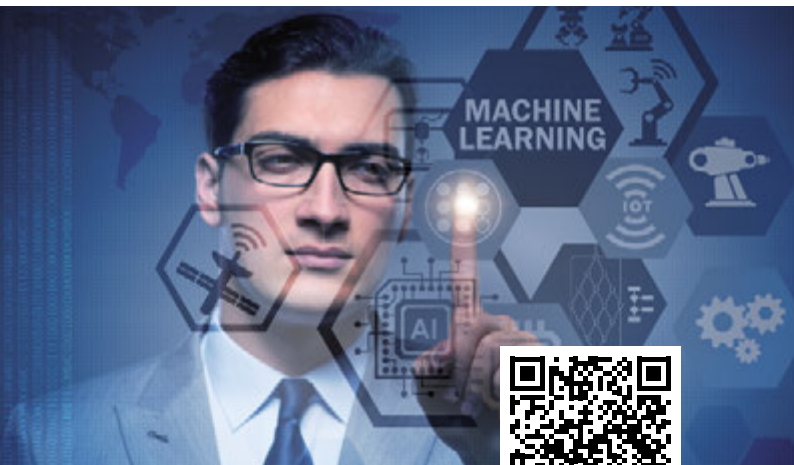
## Digital Engineering

Im Spannungsfeld zwischen Automatisierung und Künstlicher Intelligenz schreitet die Verzahnung von Informationstechnik bzw. Informatik mit industrieller Technik sowie mit der Gesellschaft insgesamt unaufhaltsam voran, und Themen wie „Digitale Transformation“ sind zum zentralen Bestandteil deutscher Industriepolitik geworden. Neben dem bereits aktuell zu konstatierenden Fachkräftemangel in allen MINT-Disziplinen sind künftig Absolventen gefragt, welche die Potentiale der Digitalisierung in den Produktions-, Dienstleistungs- und Arbeitsprozessen erkennen und kompetent mitgestalten können. Das Studiengangskonzept orientiert sich an diesen technischen und wirtschaftlichen Rahmenbedingungen sowie den Anforderungen. Mit unserem Studiengang Digital Engineering gelingt uns die interdisziplinäre Verknüpfung von Informations- und Kommunikationstechnik bzw. Informatik mit klassischen Ingenieurdisziplinen wie bspw. Produktionstechnik und Maschinenbau.

**Nach dem Studium:** Nach dem Berufseinstieg werden unsere Absolventen mit Fachaufgaben betraut zur Problemanalyse, zum System- bzw. Lösungsdesign, zur Systemauswahl und -anpassung, Implementierung, Inbetriebnahme vor Ort sowie für Kundenbetreuungs-, -beratungs- und Engineeringaufgaben.



Bachelor of Engineering (B. Eng.)





## STAATLICHE STUDIENAKADEMIE BAUTZEN

# Elektrische Energietechnik

## Studiengang Elektrotechnik

Der Umbau der elektrischen Energieversorgung ist eines der großen gesellschaftlichen Themen unserer Zeit. Er schließt Bereiche wie die Stromerzeugung aus Erneuerbaren Energien, moderne Verfahren der Energieübertragung und -nutzung bis hin zu Aufgaben in der Energiewirtschaft und die dafür erforderlichen IT-Systeme ein. Zur Umsetzung dieser Aufgabenstellung besteht ein hoher Bedarf an Fachpersonal auf allen fachlichen und organisatorischen Ebenen.

**Nach dem Studium:** Das Spektrum der Einsatzmöglichkeiten nach dem Studium ist sehr vielfältig. Es umfasst unter anderem folgende Aufgabenbereiche:

- Planung und Projektierung von Energieanlagen auf allen Spannungsebenen
- Zuverlässiger Betrieb von Anlagen der elektrischen Energieversorgung
- Entwicklung und Auslegung energieeffizienter Systeme für die elektrische Energienutzung



Bachelor of Engineering (B. Eng.)



## STAATLICHE STUDIENAKADEMIE RIESA

## Energie- und Gebäudetechnik

Absolventinnen und Absolventen des Studienganges Energie- und Gebäudetechnik sichern als kompetente, analytisch denkende und kreative Köpfe eine stabile, umweltverträgliche Versorgung der Gesellschaft mit Energie und allen Medien, die wir für das tägliche Leben benötigen: Strom, Wärme, Wasser, Kälte und Luft. Schwerpunkt ihrer Tätigkeit sind die Bereiche Planung, Projektierung, Bau und Betrieb von energie- und gebäudetechnischen Anlagen sowie Forschung und Entwicklung auf diesen Gebieten. Damit leisten sie aktiv einen Beitrag zur Energiewende und zur Erreichung der Klimaschutzziele.

**Nach dem Studium:** Die Einsatzmöglichkeiten sind so vielfältig wie das Studium selbst. An dieser Stelle seien nur einige genannt:

- › Planung, Realisierung und Überwachung von gebäude- und energietechnischen Anlagen
- › Beratende Ingenieure und Gutachter im Bereich der Gebäude- und Energietechnik
- › Genehmigung und Prüfung von Anlagen
- › Energieberatung und Energiecontracting



Bachelor of Engineering (B. Eng.)



## STAATLICHE STUDIENAKADEMIE DRESDEN

## Holz- und Holzwerkstofftechnik

Holz und Werkstoffe aus Holz können nicht nur optisch und haptisch in finalen Produkten sehr reizvoll wirken, auch die Herstellung und Verarbeitung dieser Materialien bieten ein enormes handwerkliches und technisches Potential. Lassen Sie sich im Studium durch sehr moderne ingenieurtechnische Möglichkeiten von der Produktentwicklung bis zur Fertigung und Montage inspirieren, diese besonderen Werkstoffe unter Beachtung der stofflichen Grundlagen fachgerecht zu schönen und funktionalen Produkten zu verarbeiten.

**Nach dem Studium:** Der berufliche ingenieurtechnische Einsatz kann in unterschiedlichen Bereichen als Mitarbeiter\_in oder in Leitungspositionen erfolgen:

- › Produktentwicklung und Konstruktion
- › Produktionsplanung und -Steuerung
- › Qualitätsmanagement
- › in Planungs- oder Konstruktionsbüros
- › Technologie/Projektleitung im Holzbau
- › technische Beratung und Vertrieb



Bachelor of Engineering (B. Eng.)



## STAATLICHE STUDIENAKADEMIE GLAUCHAU

## Industrielle Produktion

Der Studiengang Industrielle Produktion (Maschinenbau) mit seinen Vertiefungsrichtungen **Produktionstechnik**, **Produktionsmanagement** und **Fertigungsmesstechnik/Qualitätsmanagement** bereitet bestens ausgebildete Ingenieure vor. Im Fokus des Studiums steht die komplette Wertschöpfungskette der Produktion. Effektivitätsbetrachtungen und die Anwendung moderner Methoden der Optimierung sind Voraussetzungen, um innovative Industrie Applikationen zu realisieren. Die Konstruktion neuartiger Industrieproduktionsanlagen beispielsweise setzt interdisziplinäres Fachwissen voraus (Digitale Fabrik - VR Applikationen, additive Fertigung, cloudbasierte Automation, cyber-physische Systeme).

**Nach dem Studium:** Industrial Engineering • Projektmanagement (Konstruktion, Entwicklung) • Gestaltung und Optimierung kompletter Produktionsprozesse • Produktionsmanagement (Produktionsplanung/ -steuerung, Arbeitsvorbereitung und Betriebsorganisation) • Prozessoptimierung (Verbesserung der Effizienz und Produktivität von Prozessen) • Qualitätsmanagement • Fertigungsleitung • Instandhaltung • Forschung und Entwicklung



Bachelor of Engineering (B. Eng.)



## STAATLICHE STUDIENAKADEMIE LEIPZIG

## Informatik

Einige der spannendsten Herausforderungen der aktuellen Zeit sind die mit der fortschreitenden Digitalisierung verbundenen Prozesse, zu deren Lösung Informatikerinnen und Informatiker beitragen. Wenn Sie neugierig sind auf die abwechslungsreichen und vielfältigen Problemstellungen in Wissenschaft, Technik, Wirtschaft und Alltag, dann ist dieses Studium für Sie das richtige. Dabei steht nicht nur das theoretische Lernen in allen wichtigen Bereichen der Informatik im Vordergrund, sondern immer auch die direkte Einbindung in reale Kundenprojekte der Praxispartner.

**Nach dem Studium:** Die Aufgabenstellungen für Informatikerinnen und Informatiker reichen von den ursprünglichen, klassischen Einsatzgebieten nun in fast alle Bereiche des Lebens: Ob Unternehmensberatung, Web-Entwicklung, Cloud-Computing, Robotik, Industrie 4.0, Softwareentwicklung oder Administration von IT-Infrastrukturen – für alle ist garantiert ein spannendes Betätigungsfeld dabei, inklusive lebenslanger Lerngarantie.



Bachelor of Science (B. Sc.)



## STAATLICHE STUDIENAKADEMIE DRESDEN

# Informationstechnik

## Studiengang Informationstechnologie

Ohne geht es nicht: Die Informationstechnik ist aus dem modernen Leben nicht mehr wegzudenken und in allen Bereichen der Wirtschaft von entscheidender Bedeutung. Das Betätigungsfeld für Absolventen ist entsprechend riesig und umfasst alle Branchen. Die Kernkompetenzen Softwareentwicklung, IT-Sicherheit und hervorragende Hardwarekenntnisse eröffnen universelle Einsatzmöglichkeiten und beste Aussichten auf eine Karriere im Bereich der IT, denn Fachkräfte werden händeringend gesucht.

**Nach dem Studium:** Absolventen können universell und flexibel als Fachkräfte in der Problemanalyse, der Systemauswahl, der Anpassung und Entwicklung, der Integration und der Eigenentwicklung von Hard- und Software eingesetzt werden (die Kernkompetenzen Softwareentwicklung, Hardwarekenntnisse und IT-Sicherheit bilden dafür die Grundlage).



Bachelor of Engineering (B. Eng.)



## STAATLICHE STUDIENAKADEMIE PLAUEN

## Lebensmittelqualität und Lebensmittelsicherheit

Wir alle erwarten berechtigterweise sichere Lebensmittel! Lebensmittelqualität und -sicherheit, gesundheitlicher Verbraucherschutz und nachhaltige Ernährung stehen zunehmend im Fokus des öffentlichen Interesses.

Studierende werden hier als ExpertInnen für die Herstellung hochwertiger und sicherer Lebensmittel qualifiziert. Sie erlernen von den Grundlagen wie Chemie und Mikrobiologie über die Lebensmittelwarekunde bis hin zum Lebensmittelrecht alles, was für den späteren Berufserfolg nötig ist. Dazu zählen auch umfangreiche Kenntnisse der Lebensmittelhygiene und der Produktentwicklung sowie des Managements.

**Nach dem Studium:** AbsolventInnen können nach dem Studium in lebensmittelerzeugenden und -verarbeitenden Unternehmen, in Handelsunternehmen, in Laboren, in Behörden und Institutionen, bei Berufs- und Fachverbänden sowie in der Forschung und Aus- und Weiterbildung tätig sein.



Bachelor of Science (B. Sc.)



## STAATLICHE STUDIENAKADEMIE RIESA

## Maschinenbau

Die menschliche Zivilisation, so wie wir sie heute kennen, ist ohne Einsatz von Maschinen nicht vorstellbar. Sie bewegen uns, stellen qualitätsvolle Bedarfsgüter her oder produzieren ihrerseits Bauteile für andere Maschinen. Ingenieure des Maschinenbaus stehen mit ihrem umfassenden praktisch-konstruktivem Wissen an einer wichtigen Mensch-Maschine-Schnittstelle. Sie verstehen sich als Produktentwickler, die neue Technologien und Werkstoffe anwenden, komplexe Abläufe verstehen, moderne Berechnungs- und Simulationsverfahren einsetzen und in der Lage sind, aktuelle Prüftechnik zur Qualitätssicherung zu bedienen.

**Nach dem Studium:** Der breit angelegte Studienabschluss bietet Gelegenheit, in vielen Richtungen tätig zu sein bzw. sich weiter zu qualifizieren. Unsere Absolventinnen und Absolventen arbeiten als Entwickler/Prüfingenieure/Konstrukteure oder in leitenden Funktionen für Firmen aus den Bereichen Fahrzeugbau, Landmaschinenbau, Flugzeugbau, Werkzeugbau, Umformtechnik, Anlagenbau, Kunststofftechnik, Sicherheitstechnik, Prüftechnik u.v.a.m.



Bachelor of Engineering (B. Eng.)





## STAATLICHE STUDIENAKADEMIE DRESDEN

## Medieninformatik

### Studiengang Informationstechnologie

Das duale Studium der „Medieninformatik“ gibt den Absolvent\_innen das Rüstzeug an die Hand, um Medienprodukte mit moderner Computertechnik zu erstellen und medienbezogene Software zu entwickeln. Ein besonderer Schwerpunkt des Studiums liegt auf der Entwicklung von Web-Anwendungen. Zudem werden in den Lehrveranstaltungen medienspezifische Aspekte vermittelt, z. B. zur Mediengestaltung, Computergrafik und -animation sowie zu Audio-, Videotechnik, Virtual & Augmented Reality (VR/AR) und Game Development.

**Nach dem Studium:** Die Absolvent\_innen können flexibel in der Softwareentwicklung und der Erstellung von Medienprodukten eingesetzt werden. Aufgrund ihrer Qualifikation finden sie in vielen Bereichen Betätigungsfelder, z. B. Web- und App-Entwicklung, klassische Softwareentwicklung, Produktion audiovisueller Medien, Erstellung interaktiver Visualisierungen, Game Development, VR/AR sowie Marketing und PR.



Bachelor of Engineering (B. Eng.)



## STAATLICHE STUDIENAKADEMIE BAUTZEN

## Medizintechnik

Medizintechnik ist ein ingenieurwissenschaftlicher Studiengang, der sich auf Geräte und Systeme konzentriert, die medizinisches Personal in seiner Tätigkeit unterstützen. Absolventinnen und Absolventen sind gefragte Arbeitskräfte in einer Branche mit hohem Innovations- und Wachstumspotenzial. Studienbewerber sollten ein solides Grundwissen auf mathematischem und physikalischem Gebiet und ein ausgeprägtes Interesse für technische Zusammenhänge - insbesondere beim Einsatz von Technik im Dienst der Gesundheit des Menschen - mitbringen.

**Nach dem Studium:** Die möglichen Einsatzfelder reichen vom technischen Service für diagnostische und therapeutische Gerätetechnik, über Marketing und Vertrieb von Produkten der Medizintechnik bis zu deren Entwicklung, Konstruktion, Fertigungsbetreuung und Erprobung. Das Studium der Medizintechnik bildet gleichermaßen eine solide Grundlage für eine Tätigkeit als Klinikingenieur mit vielfältigen Aufgaben.



Bachelor of Engineering (B. Eng.)



## STAATLICHE STUDIENAKADEMIE PLAUEN

## Metall- und Stahlbau

### Studiengang Industrial Engineering

Das Studium im Studiengang Industrial Engineering vermittelt ingenieurtechnische, naturwissenschaftliche und betriebswirtschaftliche Lehrinhalte, wozu Naturwissenschaften, Entwicklung von Methodenkompetenzen, Technische Mechanik, Elektrotechnik, Betriebswirtschaftslehre und ausgewählte Managementfächer sowie Englisch und Einführung in das Recht gehören. Trotz der Konzentration auf Stahl ist die Vielfalt der produzierten Objekte der Praxispartner gewaltig: Diese reicht von Hallen aller Art über Chemieanlagen, Förderbrücken und Kräne bis hin zu Schleusentoren oder filigranen Stahlmasten für die Elektrotechnik.

**Nach dem Studium:** Die Tätigkeitsfelder liegen naturgemäß im Metall- und Stahlbau, aber auch im Anlagen-, Rohrleitungs- und Hebezeugbau. Wichtige Aufgaben der Absolventen in den Unternehmen sind die Arbeitsvorbereitung, die Fertigungs- und Baustellenleitung, die Konstruktion von Bauteilen und Baugruppen, die betriebliche Logistik und das Qualitätsmanagement sowie auch Kalkulation und Vertrieb.



Bachelor of Engineering (B. Eng.)



## Nachhaltige Ingenieurwissenschaft für Immobilien und Anlagen

Nachhaltig zu wirtschaften und Ressourcen zu erhalten, ist ökologisch und ökonomisch die Herausforderung unserer Zeit. Der Studiengang gibt die richtigen Antworten. Im Fokus steht die Ressourcenschonung innerhalb von Lebenszyklen technischer Systeme bei gleichzeitig sicherer und störungsfreier Nutzung. Das Studium orientiert sich an konkreten Instandhaltungsaufgaben und verbindet die traditionellen Arbeitsfelder der Instandhaltung mit innovativen Methoden.

**Nach dem Studium:** Das breit gefächerte Angebot im Studiengang bietet Absolventinnen und Absolventen vielfältige Einsatzmöglichkeiten als Fach- und Führungskräfte. Hierzu gehören:

- Technisches Immobilien- und Anlagenmanagement
- Leitung, Planung und Steuerung von Instandhaltungsprozessen
- Entwicklung und Vertrieb von Instandhaltungsserviceleistungen



Bachelor of Engineering (B. Eng.)



**STAATLICHE STUDIENAKADEMIE PLAUEN**

# Technische Betriebsführung

## Studiengang Industrial Engineering

Das Studium im Studiengang Industrial Engineering vermittelt ingenieurtechnische, naturwissenschaftliche und betriebswirtschaftliche Lehrinhalte, wozu Naturwissenschaften, Entwicklung von Methodenkompetenzen, Technische Mechanik, Elektrotechnik, Betriebswirtschaftslehre und ausgewählte Managementfächer sowie Englisch und Einführung in das Recht gehören. Die Branchenvielfalt der Praxispartner ist sehr groß und reicht vom produzierenden Gewerbe (Metall-, Kunststoff-, Holzverarbeitung, Glasindustrie, Elektrotechnik, Lebensmittelherstellung und Technische Textilien sowie Fahrzeugbau) über Unternehmen, die Dienstleistungen erbringen, bis hin zu Kliniken.

**Nach dem Studium:** Die Tätigkeitsfelder sind interdisziplinär ausgerichtet und erstrecken sich auf die Planung, Durchführung und Steuerung technischer Prozesse unter Berücksichtigung ökonomischer Rahmenbedingungen. Typische Aufgabenfelder sind die Fertigungsvorbereitung, Prozessoptimierung, die betriebliche Logistik, Instandhaltung sowie das Projekt- als auch Qualitätsmanagement.



Bachelor of Engineering (B. Eng.)



## STAATLICHE STUDIENAKADEMIE GLAUCHAU

## Technische Informatik

Computer- und Kommunikationssysteme bilden das Rückgrat der modernen Informationsgesellschaft. Sei es der geschäftliche oder private Bereich – ein Leben ohne Vernetzung und entsprechende Endgeräte scheint heute kaum noch vorstellbar. Der Studiengang Technische Informatik bereitet Spezialisten für die digitale Welt vor. Neben dem Erwerb der Informatik-Kernkompetenzen ist der Studiengang dabei insbesondere auf technische Anwendungen fokussiert. Die Studierenden werden lernen, die Anforderungen der Anwender aus verschiedenen Branchen zu verstehen, diese zu strukturieren und intelligente Lösungen zu entwickeln. Durch die integrierten Praxisabschnitte wird zusätzliches Wissen erworben, das für den Arbeitsmarkt unerlässlich ist und eine interessante und herausfordernde Beschäftigung garantiert.

**Nach dem Studium:** Exzellente Perspektiven finden Absolventen in der Problemanalyse, der Systemauswahl, der Anpassung, Integration sowie Migration von Softwaresystemen • der Eigenentwicklung von Hard- und Software • im Entwurf und der Realisierung von komplexen Lösungen der Daten- und Kommunikationstechnik • in der Planung, Realisierung sowie Administration von komplexen Netzwerken • der Kundenberatung, im technischen Support oder der Anwenderschulung.



Bachelor of Science (B. Sc.)



## STAATLICHE STUDIENAKADEMIE RIESA

# Umwelt-, Chemie- und Strahlentechnik

## Studiengang Labor- und Verfahrenstechnik

Interessieren Sie sich für Naturwissenschaften und deren technische Anwendungen? Sind Sie interessiert an nachhaltigen umweltfreundlichen Lösungen? - In dieser Studienrichtung lernen Sie viel darüber. So werden moderne technologische Verfahren der Umwelttechnik und der chemischen Industrie vorgestellt, ebenso wie die zugehörigen chemischen, physikalischen und biologischen Grundlagen. Modern ausgestattete Labore stehen für vielfältige praktische Arbeiten zur Verfügung. Die Studienrichtung hat zwei Vertiefungen: **Umwelt- und Chemietechnik** und **Strahlentechnik**.

**Nach dem Studium:** Die Einsatzmöglichkeiten sind so vielfältig wie das Studium selbst. An dieser Stelle seien nur einige genannt:

- Entwicklungsingenieur/Prozesstechnologe
- Technische und fachliche Leitung von Laboren
- Leiter von Forschungs- und Entwicklungsprojekten



Bachelor of Science (B. Sc.)



## Versorgungs- und Umwelttechnik

Der innovative und zukunftsorientierte Studiengang Versorgungs- und Umwelttechnik bietet die beiden Studienrichtungen **Technische Gebäudeausrüstung** und **Thermische Energietechnik und Versorgungssysteme**. Die Studienrichtung Technische Gebäudeausrüstung unterteilt sich in die Vertiefungen **Technische Gebäudesysteme** und **Kälte- und Klimatechnik**. Von der Beratung über Planung / Entwurf / Konstruktion, Ausschreibung, Realisierung / Überwachung, Betrieb bis hin zum Abriss bzw. zur Entsorgung steht der Lebenszyklus von Gebäuden und technischen Anlagen im Mittelpunkt des Studiums.

**Nach dem Studium:** Geschäftsführung • Planung / Realisierung von gebäudetechnischen Anlagen, von Anlagen zur Nutzung erneuerbarer Energie, zur thermischen Energiewandlung, zur Verteilung thermischer Energie, zur Medienregenerierung, zum Umweltschutz • Energieberatung • Energiecontracting • Bauleitung / Bauüberwachung • Beratende Ingenieure in der Gebäude-, Umwelt-, Kälte- und Klima-, Schwimmbadtechnik, sowie Anwendung erneuerbarer Energie • Unternehmensnachfolge • Existenzgründung



Diplomingenieur (Dipl.-Ing. (BA))





**STAATLICHE STUDIENAKADEMIE BAUTZEN**

## Wirtschaftsingenieurwesen

Die sowohl technische als auch betriebswirtschaftliche Ausbildung befähigt Wirtschaftsingenieure, Aufgaben an der Schnittstelle zwischen Technik und Betriebswirtschaft zu erfüllen.

Inhalt des Studiengangs sind die Grundlagen für die Entwicklung und Berechnung von Produkten sowie deren qualitätsgerechte Herstellung bis hin zu den finanziellen und logistischen Rahmenbedingungen der Vermarktung. Die fachübergreifende Denkweise trägt dazu bei, die Lücke zwischen Technik- und Wirtschaftsexperten zu schließen.

**Nach dem Studium:** Unsere Absolventen sind in vielfältigen Aufgabenbereichen im Unternehmen einsetzbar, wie z. B. bei der Entwicklung und Einführung neuer Erzeugnisse, in der Produktionsplanung und -steuerung, in der Qualitätsprüfung bzw. in den Marketing- und Vertriebsabteilungen. Insbesondere zählt zu den Einsatzgebieten der zukünftigen Wirtschaftsingenieure auch das Unternehmensmanagement, wo sie als „Generalisten“ mit effizienten Lösungen ihre Stärken ausspielen.



Bachelor of Engineering (B. Eng.)







# STUDIEN ANGEBOTE WIRTSCHAFT

Der Fachbereich Wirtschaft beinhaltet betriebswirtschaftliche Studienangebote in seiner ganzen Breite, wie Handel, Bankwirtschaft, Mittelständische Wirtschaft oder Gesundheitsmanagement.

## STAATLICHE STUDIENAKADEMIE DRESDEN

## Agrarmanagement

### Studiengang Land- und Ernährungswirtschaft

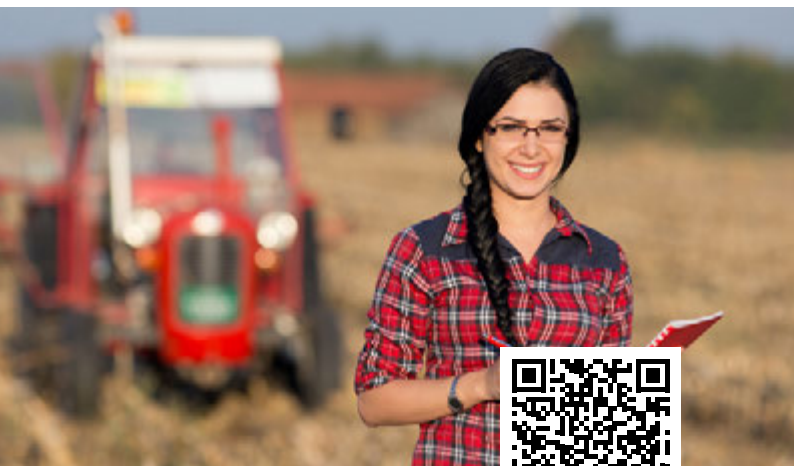
Im akkreditierten Studium werden auf der Grundlage vorhandenen landwirtschaftlichen Fachwissens betriebswirtschaftlich spezialisierte und strategieorientierte Führungskräfte für ihre Aufgaben im mittleren Management ausgebildet.

Schwerpunkt des Studiums ist die Vermittlung wirtschaftswissenschaftlicher Inhalte im Bereich der landwirtschaftlichen Produktion und angrenzender Bereiche wie z.B. Landhandel, Steuerbüros oder Versicherungen.

**Nach dem Studium:** Nach dem erfolgreichen Abschluss finden die Absolvent\_innen neue Herausforderungen insbesondere als Fach- und Führungskräfte im Landbau, Tierhaltung und der Direktvermarktung. Zudem bieten sich gute Berufschancen im Agrarhandel z. B. als Agrarmanager\_in in den Bereichen Landtechnik, Saatgut, Düngung und Pflanzenschutzmittel oder im Qualitätsmanagement. Eine Laufbahn im öffentlichen Dienst ist ebenfalls möglich.



Bachelor of Arts (B.A.)



## STAATLICHE STUDIENAKADEMIE GLAUCHAU

# Bank (Bankwirtschaft & Bankmanagement)

Banken fungieren als Finanzintermediäre im wirtschaftlichen Kreislauf. Der Markt für Finanzdienstleistungen ist dabei von permanenter Dynamik geprägt, die von den Banken eine hohe Reaktionsfähigkeit verlangt. Dafür werden qualifizierte Mitarbeiter in allen Führungs-, Beratungs- und Stabsfunktionen gesucht. Der Studiengang Bank bereitet die Studierenden auf die berufliche Tätigkeit in einer komplexen, digitalisierten und internationalen Finanzwelt vor. Sein Konzept orientiert sich dabei an den aktuellen wirtschaftlichen Rahmenbedingungen, an der Vermittlung umfassender betriebswirtschaftlicher und juristischer Kenntnisse sowie an den Anforderungen an eine moderne Bankbetriebslehre. Gefördert werden vor allem fachliche, methodische, soziale und Sprachkompetenzen.

**Nach dem Studium:** Kundenberatung • Wertpapier- u. Kreditanalyse • Treasury-, Risiko- u. Sanierungsmanager • Spezialist und Führungskraft in allen Funktionsbereichen von Banken • Spezialist in Kapitalverwaltungsgesellschaften, sonstigen Finanzdienstleistungsunternehmen • Unternehmensberatungen und Wirtschaftsprüfungsgesellschaften sowie privater Produktions- und Dienstleistungsunternehmen und im öffentlichen Sektor.



Bachelor of Arts (B.A.)



## STAATLICHE STUDIENAKADEMIE DRESDEN

## Bank

### Studiengang Finanzwirtschaft

Hier kannst Du Dir gute Chancen ausrechnen: Banken nehmen in der Gesellschaft eine grundlegende und zugleich verantwortungsvolle Rolle ein und sind fest verankert in unserem Wirtschaftssystem. Sie sind Hauptakteure, wenn es um Zahlungsverkehr, Kreditgeschäft oder Vermögensanlage geht. Die Banken arbeiten am Puls der Zeit: Digitalisierung, Nachhaltigkeit und Klimawandel sind große Themen. Dafür werden kreative Köpfe gesucht, die finanzwirtschaftliches Know-how mit dem Blick auf Kundenbedürfnisse verbinden.

**Nach dem Studium:** Angehende Finanzmanager\*innen haben vielfältige Karrieremöglichkeiten. Absolvent\*innen der Studienrichtung Bank beraten Privatkunden im Wertpapier- u. Kreditgeschäft, unterstützen als Treasury-, Risiko- u. Sanierungsmanager die lokale Wirtschaft oder bringen als Händler, Spezialist oder gar Führungskraft die eigene Bank ganz nach vorne.



Bachelor of Arts (B.A.)



**STAATLICHE STUDIENAKADEMIE GLAUCHAU**

## Baubetriebsmanagement

### Studiengang Betriebswirtschaftslehre

Die Bau- und Immobilienbranche ist einer der bedeutendsten Wirtschaftszweige. Sie bietet innovative Lösungen für den Aufbau und die Modernisierung unserer Gebäude- und Infrastruktur. Die arbeitsteiligen, komplexen und zunehmend digitalisierten Bauprozesse erfordern eine enge Vernetzung aller am Bau Beteiligten. Gefragt ist dabei künftig neben einer hohen fachlichen Kompetenz auch die professionelle Koordination an den Schnittstellen der einzelnen Bereiche. Das Studium setzt an diesen Herausforderungen an und bildet kaufmännische Fach- und Führungskräfte für Unternehmen des Baugewerbes aus. Über das allgemeine betriebs- und volkswirtschaftliche Wissen hinausgehend werden spezielle baubetriebliche und baurechtliche Kenntnisse zum Management von Bauunternehmen vermittelt.

**Nach dem Studium:** Kaufmännische Leitung • Assistenz der Geschäftsleitung • Niederlassungsleitung • Bereichsmanagement • Projektmanagement • Controlling • Assistenz der Bauleitung • Management von Arbeitsgemeinschaften



Bachelor of Arts (B.A.)



## STAATLICHE STUDIENAKADEMIE BAUTZEN

## Betriebliches Ressourcenmanagement

Der Studiengang behandelt ganzheitlich die betriebswirtschaftlichen Zusammenhänge in Unternehmen. Wer sich also für wirtschaftliche Themen und Abläufe interessiert und ein selbständig verantwortliches Handeln im täglichen Management anstrebt, findet hier sein Studium. Dessen Ziel ist es, dass Absolventen kaufmännische Herausforderungen analysieren und Lösungsansätze erarbeiten können, um Entscheidungen zu ermöglichen. Drei Vertiefungsrichtungen ermöglichen den spezifischen Blick auf Personal, Finanzen und Kompetenzen.

**Nach dem Studium:** Unsere Absolventen bleiben zu etwa zwei Dritteln bei Ihrem Praxispartner. Einsatzgebiete sind vor allem kaufmännische Fachaufgaben in der Unterstützung des Managements, z.B. Personal, Rechnungswesen und Controlling, ebenso Kundenberatung und Vertrieb. Geschätzt werden besonders ihre Kenntnisse an den Verbundstellen der wirtschaftlichen Kreisläufe von Unternehmen und auch Banken.



Bachelor of Arts (B.A.)





## STAATLICHE STUDIENAKADEMIE LEIPZIG

## Controlling / Finance

### Studiengang Vermögensmanagement

Die richtigen unternehmerischen Entscheidungen zu treffen, ist Voraussetzung für den Unternehmenserfolg. Die Beschaffung, Analyse und Aufbereitung entscheidungsrelevanter Informationen, das Treffen von Entscheidungen im Rahmen der Planung, die Kontrolle und Steuerung sowie Koordination sind zentrale Aufgaben des Unternehmenscontrollings. So vielfältig dabei unternehmerische Entscheidungen und Prozesse sind, so vielschichtig sind die operativen und strategischen Controllingaufgaben, die damit verbunden sind. Inwiefern die Umsetzung getroffener Entscheidungen einer Finanzierung bedarf und wie diese zu gestalten ist, wird innerhalb der finanzwirtschaftlichen Studieninhalte diskutiert.

**Nach dem Studium:** Das Studium schafft die Voraussetzungen, um in Controlling- und Finanzabteilungen von Unternehmen aller Branchen, in Unternehmensberatungen oder in der Firmenkundenbetreuung von Kreditinstituten tätig zu werden.



Bachelor of Arts (B.A.)



## STAATLICHE STUDIENAKADEMIE RIESA

## Event- und Sportmanagement

### Studiengang BWL-Dienstleistungsmanagement

Eventmanager beleuchten Veranstaltungen und Events aus einer 360° Perspektive. Sie haben die kreative Idee, legen die Ziele fest, schreiben das Drehbuch und planen die Ressourcen. Sie steuern am Veranstaltungstag die Durchführung und leiten aus dem Controlling Verbesserungsmöglichkeiten für zukünftige Events ab. Angehende Sportmanager lernen Vereins- und Verbandsstrukturen ebenso kennen wie Trainingswissenschaft und die Planung von Sportveranstaltungen. Entscheiden Sie sich für eine der beiden Vertiefungen und werden Sie Branchenexperte!

**Nach dem Studium:** Das Studium schafft die Voraussetzungen zur Übernahme aller betriebswirtschaftlich geprägten Führungsaufgaben im mittleren Management. Zu den Tätigkeitsfeldern gehören u. a.: Marketing, Controlling, Personal. Unsere Absolventinnen arbeiten in Agenturen, öffentlichen Verwaltungen, bei Sportinstitutionen oder wählen den Weg in die Selbstständigkeit.



Bachelor of Arts (B.A.)



**STAATLICHE STUDIENAKADEMIE PLAUEN**

## Food Franchise Management

### Studiengang Handel und Internationales Management

Die Studienrichtung umfasst Kenntnisse betriebswirtschaftlicher Aufgaben, insbesondere in den Franchise geführten Unternehmen. Basis bilden die Grundlagen der Allgemeinen Betriebs- und Volkswirtschaftslehre, Marktforschung, Rechnungswesen und Controlling sowie Wirtschaftsrecht. Dies wird kombiniert mit einem betriebswirtschaftlichen Studium mit aktuellen Methoden-, Sprach-, Sozial- und IT-Kompetenzen.

**Nach dem Studium:** AbsolventInnen können nach dem Studium neben der Übernahme der Position als Assistenz der Geschäftsführung oder stellvertretender bzw. hauptverantwortlicher Restaurantmanager zahlreiche weitere verantwortungsvolle Positionen in Unternehmensbereichen übernehmen wie z.B. Organisation, Service Management, Personal- und Finanz-, Prozess-, Qualitäts- und Hygienemanagement sowie im Aufbau und Entwicklung von Franchise-Unternehmen.



Bachelor of Arts (B.A.)



## STAATLICHE STUDIENAKADEMIE PLAUEN

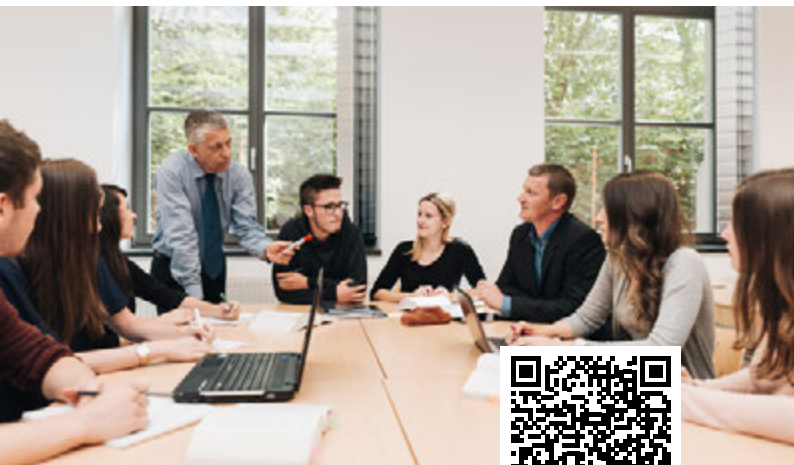
## Gesundheits- und Sozialmanagement

Im wirtschaftswissenschaftlichen Studium erlernen Sie u.a. die Grundlagen der Allgemeinen Betriebswirtschaftslehre und können darauf aufbauend die besonderen Gegebenheiten der Branche einordnen und mit diesen Arbeiten. Im Finanz- und Rechnungswesen oder auch in der Personal- und Unternehmensführung erwerben die Studierenden grundlegende Managementkompetenzen und erarbeiten sich darüber hinaus Expertise mit aktuellen Themen der Gesundheits- und Sozialpolitik. Ergänzendes Projekt- und Prozessmanagement, praxisnahe Studieninhalte sowie aktuelle Angebote an Wahlpflichtfächern runden Ihr Studium ab.

**Nach dem Studium:** Die Berufsaussichten im weiterwachsenden Gesundheits- und Sozialbereich sind sehr gut. Typische Einsatzbereiche der AbsolventInnen sind zunächst im mittleren Management als Bereichs- oder Abteilungsleitung oder als Assistenz der Geschäftsführung. Nach beruflicher Erfahrung sind auch Tätigkeiten als Geschäftsführung oder Heimleitung möglich.



Bachelor of Arts (B.A.)



## STAATLICHE STUDIENAKADEMIE DRESDEN

## Handel

### Studiengang Betriebswirtschaft

Zukunft lässt sich nicht vorhersagen. Sie wird anders sein als die Gegenwart und anders, als wir das heute erwarten. Vor diesem Hintergrund untersuchen wir die potentiellen Folgen von Entwicklungen, die bereits stattgefunden haben oder die gerade stattfinden, für die Handelstätigkeit. Im Kontext von Digitalisierung, Digitaler Transformation und Nachhaltigkeit und auf der Grundlage bewährter betriebswirtschaftlicher Erkenntnisse bereiten wir wissenschaftsbasiert darauf vor, was Verantwortungsträger in der Gegenwart tun sollten, damit es „im Handel“ ein Morgen gibt: stationär, online oder phygital.

**Nach dem Studium:** „Tu, was Du willst.“ und „Werde der, der Du bist.“ Diese Zitate, von Michael Ende und Hermann Hesse, beschreiben nicht, in welchen konkreten Berufen bzw. Tätigkeiten Absolvent\_innen arbeiten können. Sie deuten das Potential und die Chancen an. Potentiale wollen genutzt, Chancen ergriffen werden. Beide bieten sich bspw.(!) im Einkaufs-, Vertriebs- oder Marketingmanagement, in Handelsfilialleitung, Personalmanagement, Unternehmensberatung oder Wissenschaft



Bachelor of Arts (B.A.)



## STAATLICHE STUDIENAKADEMIE PLAUEN

## Handel, Vertrieb und Internationales Management

### Studiengang Handel und Internationales Management

Die Studienrichtung zeichnet sich mit Inhalten wie Handelsmarketing und Vertriebsmanagement, Marktforschung, E-Commerce, Internationales Management, Planspiele und Projektmanagement aus. Ein betriebswirtschaftliches Studium kombiniert mit aktuellen Methoden-, Sprach-, Sozial- und IT-Kompetenzen. Grundlagen der Allgemeinen Betriebs- und Volkswirtschaftslehre, Service Management, E-Service, Personal- und Unternehmensführung, angewandte Mathematik, Statistik, Rechnungswesen und Controlling sowie Wirtschaftsrecht bilden die Basis.

**Nach dem Studium:** AbsolventInnen übernehmen eine Vielzahl betriebswirtschaftlich geprägter Leitungsfunktionen in Unternehmen, wie bspw. die Übernahme der Assistenz der Geschäftsführung oder Verkaufs-, Betriebs- sowie Marktleitung. Weiterhin zählen dazu verantwortungsvolle Positionen in Unternehmensbereichen, wie z.B. Organisation, Planung, Handel und Vertrieb, Marketing, Personal-, Finanz- und Projektmanagement, Controlling sowie Qualitäts- und Risikomanagement.



Bachelor of Arts (B.A.)



## STAATLICHE STUDIENAKADEMIE RIESA

# Handelsmanagement und E-Commerce

## Studiengang BWL-Dienstleistungsmanagement

Gehandelt wird immer! B2B und B2C, stationär, online oder ambulant – die Handelslandschaft ist bunt und spannend: Wie wird sich der stationäre Handel weiter verändern? Kaufen wir in 20 Jahren nur noch per Smartphone ein? Diese und weitere Fragen beschäftigen die Manager in Handels- und Dienstleistungsunternehmen. Die Digitalisierung verändert die Vertriebsstrukturen in allen Branchen und stellt große Herausforderungen an das Management kundenorientierter, effizienter und nachhaltiger Vertriebsprozesse.

**Nach dem Studium:** Das Studium schafft die Voraussetzungen zur Übernahme von Führungsaufgaben im Vertrieb, im Einkauf sowie in Warenwirtschaft und Logistik. Unsere Absolventinnen und Absolventen sind auch für Spezialaufgaben in den Bereichen Human Resource Management, Marketing, Prozessmanagement und Controlling qualifiziert. Absolventinnen und Absolventen der Vertiefung E-Commerce konzipieren und betreuen den Online-Vertrieb von Unternehmen; sie sind verantwortlich für Content-Management, Web-Controlling sowie Online-Marketing und managen die Verknüpfung aller Vertriebskanäle zum Multi-Channel-Konzept.



Bachelor of Arts (B.A.)



## Studiengang Internationales Tourismusmanagement

### Hotel-, Event-, Destinations-, SPA- und Reisemanagement

Die Tourismuswirtschaft ist eine national und international wachsende Wirtschaftsbranche mit differenzierten Leistungsanbietern, Urlaubsformen und Märkten. Die Weiterentwicklung touristischer Angebote in Verbindung von Marktforschung, Produktgestaltung, Vermarktung und hochwertigen Serviceleistungen erfordert hochqualifizierte Fach- und Führungskräfte im mittleren Management, die sowohl über fachliche als auch über kommunikative, interkulturelle und sprachliche Kompetenzen verfügen. All das bietet unser Studiengang in der Verbindung von Theorie und Praxis.

**Nach dem Studium:** In den Fachrichtungen ergeben sich hervorragende Karrierechancen im Tourismus:

- Destinationsmanagement – Marketingassistent/in
- Eventmanagement – Projektleiter/in von Events
- Reisemanagement – Leiter/in von Reisebüros
- Hotelmanagement – Hoteldirektor/in
- SPA-Management – Leiter/in von SPA-Bereichen
- Jugendherbergsmanagement – Leiter/in von JH



Bachelor of Arts (B.A.)





## STAATLICHE STUDIENAKADEMIE LEIPZIG

# Immobilienwirtschaft

## Studiengang Vermögensmanagement

Die Immobilienwirtschaft ist eine sehr facettenreiche Branche, in der breit gefächerte Arbeitsangebote im In- und Ausland für die Absolventen bestehen. Im Studium wird der gesamte Lebenszyklus einer Immobilie abgebildet. Dieser beginnt mit der Phase der Investition, bei der im Rahmen der Projektentwicklung über Standortwahl, Projekt- bzw. Nutzungsidee sowie Finanzierung zu entscheiden ist. In der Nutzungsphase geht es vor allem um den Verkauf und die Vermietung sowie die Verwaltung in Form von Asset- und Portfoliomanagement. Die Immobilien für Eigentümer und Nutzer zu optimieren, ist zentrale Aufgabe der Immobilienwirtschaft.

**Nach dem Studium:** Das Studium schafft die Voraussetzungen, um als Fach- und Führungskraft in der Projektentwicklung, der Vermarktung, der Bewertung, dem Asset- und Portfoliomanagement, Centermanagement u.a. Bereichen der Immobilienwirtschaft tätig zu werden.



Bachelor of Arts (B.A.)



## STAATLICHE STUDIENAKADEMIE DRESDEN

## Industrie

### Studiengang Betriebswirtschaft

In der Studienrichtung geht es um signifikante Fragen der Planung, Steuerung und Entwicklung von Industrieunternehmen. Hierzu gehören die Organisation der Material-, Maschinen- und Personalbeschaffung oder die Realisierung der Produktions- und Logistikprozesse ebenso, wie die Initiierung von Absatz- und Marketingmaßnahmen. Neben wichtigen Methoden der Betriebswirtschaftslehre werden aktuelle Trends, wie Digitalisierung und Nachhaltigkeit, im Studium umfassend behandelt. Die Vermittlung von Kompetenzen im Projekt- und Innovationsmanagement rundet dieses spannende Studienangebot ab.

**Nach dem Studium:** Absolventen\_innen der Studienrichtung sind sowohl zur Übernahme von Führungsaufgaben im Produktions- und Logistikmanagement, im Einkaufs- und Vertriebsmanagement, im Human Resource Management als auch im Projektmanagement einschlägig qualifiziert. Der Weg in das Consulting, die Wissenschaft oder die Selbstständigkeit sind weitere Karriereoptionen.



Bachelor of Arts (B.A.)



**STAATLICHE STUDIENAKADEMIE DRESDEN**

## Lebensmittelmanagement

### Studiengang Land- und Ernährungswirtschaft

Die Lebensmittelwirtschaft ist einer der größten Wirtschaftszweige in Deutschland und beschäftigt sich mit der Herstellung, Produktion und Vermarktung von Lebensmitteln. Um die Versorgung der Bevölkerung mit nachhaltigen, innovativen, sicheren und gesundheitsfördernden Lebensmitteln sicherzustellen, ist die Branche ständig auf der Suche nach gut ausgebildeten Fach- und Führungskräften.

**Nach dem Studium:** Mit Ihrem Interesse für Lebensmittel, Ernährung, der nachhaltiger Erzeugung und Verarbeitung von Lebensmitteln treffen Sie als „Bachelor of Arts Lebensmittelmanagement“ in den Unternehmen der Ernährungswirtschaft die richtigen kaufmännischen Entscheidungen in den Bereichen Einkauf, Produktion, Vertrieb, Marketing und planen in den Entwicklungsabteilungen die Produktinnovationen von morgen.



Bachelor of Arts (B.A.)



## STAATLICHE STUDIENAKADEMIE GLAUCHAU

## Mittelstandsmanagement

### Studiengang Betriebswirtschaftslehre

Kleine und mittelständische Unternehmen bilden das Rückgrat der Wirtschaft und bieten sichere und attraktive Arbeitsplätze mit realistischen Aufstiegsmöglichkeiten. Gefragt sind Absolventen, welche die Potenziale der Digitalisierung in den Produktions-, Dienstleistungs- und Arbeitsprozessen im Mittelstand erkennen und kompetent (mit-) gestalten. Das Studienkonzept orientiert sich an diesen wirtschaftlichen Rahmenbedingungen und den Anforderungen einer modernen „Betriebswirtschaft für den Mittelstand“. Es fokussiert die Entwicklung eines wirtschaftlichen sowie informations-, prozess- und projektbezogenen Denkens im Kontext mittelständischer Problemstellungen sowie Befähigung zur Planung, Steuerung und Kontrolle wirtschaftlicher Einheiten im Mittelstand. Darüber hinaus bietet der Studiengang die Möglichkeit der Übernahme von Führungspositionen im Rahmen zunehmender Internationalisierungs- und Integrationsherausforderungen im Mittelstand.

**Nach dem Studium:** Assistenz der Geschäftsführung • Kaufmännische Leitung • Beschaffung und Einkauf • Produktion und Logistik • Marketing und Vertrieb • Rechnungswesen, Steuern und Controlling • Personalmanagement / Verwaltung • (Internationales) Projekt-/ Prozessmanagement • Unternehmensnachfolge • Existenzgründung



Bachelor of Arts (B.A.)



**STAATLICHE STUDIENAKADEMIE BAUTZEN**

## Public Management

Der Studiengang vereint Wirtschafts- und Verwaltungskompetenz. Im Mittelpunkt des Studiums stehen strategische Themen und Abläufe im öffentlichen Bereich und der privaten Wirtschaft sowie die mitarbeiter-, aufgaben- und kostenorientierte Führung und kontinuierliche und nachhaltige Gestaltung von Veränderungen. Die Vertiefungsrichtungen ermöglichen einen spezifischen Blick auf die Bereiche Verwaltung und öffentlicher Sektor, Gesundheits- und Sozialwesen sowie Personal und Führung.

**Nach dem Studium:** Die Absolventen des Studiengangs arbeiten überwiegend in Institutionen, die öffentliche Aufgaben wahrnehmen. Dazu zählen bspw. öffentliche Verwaltungen, Körperschaften wie Hochschulen oder Kammern sowie öffentliche Unternehmen, insbesondere im Bereich der kommunalen Infrastruktur.



Bachelor of Arts (B.A.)



## STAATLICHE STUDIENAKADEMIE DRESDEN

## Rechnungswesen Consulting

### Studiengang Steuern Prüfungswesen Consulting

Wer kann die wirtschaftlichen Gegebenheiten von Unternehmen analysieren und verstehen? Wer berät Unternehmenstransaktionen oder Umwandlungen? Der Wirtschaftsprüfer\_in! Auf Basis solider bilanzieller, steuerlicher und betriebswirtschaftlicher Kenntnisse werden Kompetenzen zur Bilanzierung und Jahresabschlussprüfung vermittelt. Gleichmaßen adressiert das Studium die vielfältigen Beratungsfelder, die in dieser Branche wahrgenommen werden.

**Nach dem Studium:** In einem absolut krisensicheren Beschäftigungsumfeld finden die Absolvent\_innen Anstellung in Wirtschaftsprüfungsgesellschaften, bei Unternehmensberatungen oder auch in Bilanzabteilungen größerer Unternehmen. Vier Jahre nach Studienabschluss besteht die Möglichkeit, das Wirtschaftsprüferexamen abzulegen.



Bachelor of Arts (B.A.)



**STAATLICHE STUDIENAKADEMIE DRESDEN**

## Steuerberatung

### Studiengang Steuern Prüfungswesen Consulting

Wer versteht Jahresabschlüsse und Steuererklärungen? Und wer kann dies souverän seine Mandant\_innen erklären? Steuerberater\_in! Auf Basis solider steuerrechtlicher, bilanzieller und betriebswirtschaftlicher Kenntnisse können Unternehmen und Steuerpflichtige beraten werden. Immer wieder gibt es Neues zu beachten, ständig ändert sich etwas und der/die Steuerberater\_in muss es wissen und anwenden. Das macht den Beruf arbeitsintensiv, aber auch erfolgversprechend – denn ohne Fachkräfte geht es nicht.

**Nach dem Studium:** In einem absolut krisensicheren Beschäftigungsumfeld finden die Absolvent\_innen Anstellung in steuerberatenden Kanzleien, in den Steuerabteilungen größerer Unternehmen oder auch bei Unternehmensberatungen. Drei Jahre nach Studienabschluss besteht die Möglichkeit das Steuerberaterexamen abzulegen.



Bachelor of Arts (B.A.)



## STAATLICHE STUDIENAKADEMIE LEIPZIG

## Steuerberatung / Wirtschaftsprüfung

### Studiengang Vermögensmanagement

Die Beantwortung steuerrechtlicher Fragestellungen für Privatpersonen und Unternehmen erfordert neben umfassender Kenntnis des Steuerrechts insbesondere auch die Fähigkeit, Mandanten betriebswirtschaftlich beraten zu können. Im Mittelpunkt des Studiums stehen daher, angelehnt an die Gesetzssystematik, die wichtigsten Steuerarten (z.B. Einkommen-, Körperschaft- sowie Umsatzsteuer) und das Steuerverfahrensrecht. Betriebswirtschaftliche Beratung und Wirtschaftsprüfung ergänzen die Studieninhalte.

**Nach dem Studium:** Das Studium schafft die Voraussetzungen, um in Steuerberatungs- und Wirtschaftsprüfungskanzleien, in Unternehmensberatungen oder im Rechnungswesen von Unternehmen tätig zu werden. Absolventen, die nach dem Studienabschluss drei Jahre lang einschlägig praktisch tätig war, können zur Steuerberaterprüfung zugelassen werden.



Bachelor of Arts (B.A.)





**STAATLICHE STUDIENAKADEMIE GLAUCHAU**

## Verkehrsbetriebswirtschaft und Logistik

Die wachstumsstarke und innovative Branche ist vielseitig und bedeutet weit mehr als nur Transport, Umschlag oder Lagerhaltung von Waren. Logistik in Unternehmen umfasst die ganzheitliche Planung, Steuerung, Koordination, Durchführung und Kontrolle aller Güter- und Informationsflüsse. Das Studienkonzept orientiert sich an den aktuellen und zukünftigen Rahmenbedingungen und Anforderungen einer modernen Betriebswirtschaft in Unternehmen der Logistikbranche. Ziele sind die systematische Entwicklung des volks- und betriebswirtschaftlichen Denkens der Studierenden im Kontext traditioneller und innovativer spezialistischer und logistischer Problemstellungen. Fokussieren der Ganzheitlichkeit und Nachhaltigkeit logistischer Abläufe unter Beachtung aller modalen Transportmöglichkeiten und deren Zusammenspiel unter Beachtung der zentralen Rolle digitaler Prozessabläufe.

**Nach dem Studium:** Assistenz der Geschäftsführung • Planung • Beschaffung und Einkauf • Projekt- und Prozessmanagement • Produktion • Distribution • Controlling • QM.



Bachelor of Arts (B.A.)



## STAATLICHE STUDIENAKADEMIE DRESDEN

## Versicherungsmanagement

### Studiengang Finanzwirtschaft

Vorurteile Versicherung, wer kennt sie nicht? – „Immer nur zahlen, nie etwas bekommen...!“ Das bewegt die Versicherungswirtschaft. Deshalb sind Qualität, Zuverlässigkeit, Kompetenz und Verbindlichkeit gegenüber Kunden wichtige Maxime. Digitalisierungs- und Nachhaltigkeitstrends prägen die Kundennachfragen und lassen die Versicherer an innovativen Produktlösungen, hybriden Vertriebsstrukturen und neuen serviceorientierten Geschäftsmodellen arbeiten. Werde kreative\_r Gestalter\_in diesen Prozesse und räume mit den Vorurteilen auf.

**Nach dem Studium:** Angehende Finanzmanager\_innen haben vielfältige Karrieremöglichkeiten, die einen großen Entfaltungsspielraum bieten. Ausgerüstet mit den Fach- und Methodenkompetenzen, die für das Management eines erfolgreichen Unternehmens notwendig sind, bieten sich berufliche Perspektiven: von Vertrieb und Marketing über Personal bis hin zu Controlling, Risikomanagement und Kapitalanlage.



Bachelor of Arts (B.A.)



**STAATLICHE STUDIENAKADEMIE BAUTZEN**

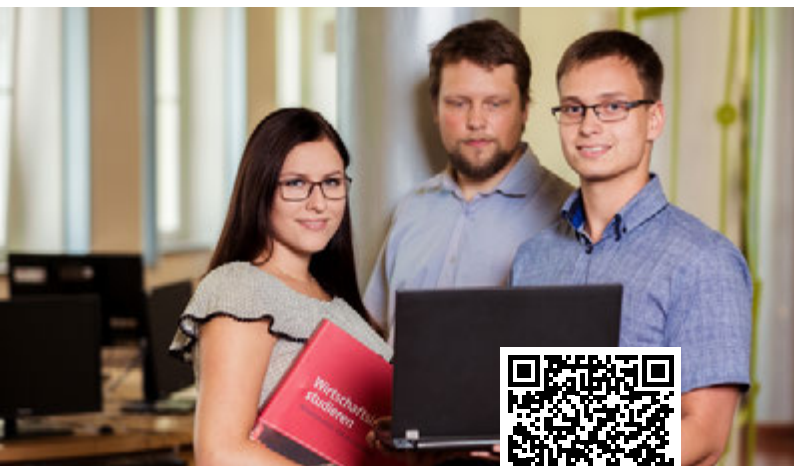
## Wirtschaftsinformatik

Wollen Sie die Zukunftstechnologien mitgestalten? Sollen aus Schlagwörtern wie Digitalisierung, Cloud und Künstlicher Intelligenz konkrete Arbeitswelten für Sie werden? Dann ist Wirtschaftsinformatik für Sie das Richtige. Starten können Sie bei uns auch ohne IT-Vorwissen. Im Studium erwerben Sie Kenntnisse und Fertigkeiten der Wirtschaftswissenschaften und der Informatik, um computergestützte Informationssysteme für Unternehmen und Verwaltung entwerfen und anwenden zu können.

**Nach dem Studium:** Unsere Absolventen sind in Unternehmen jeder Größe und Branche vielseitig einsetzbar, da eine solide Ausbildung sowohl auf dem Gebiet der Informatik als auch auf betriebswirtschaftlicher Ebene erfolgt. Neben der Entwicklung, der Einführung und dem Betrieb von IT-Systemen für Unternehmen können die Absolventen auch Aufgaben bei der Analyse und Optimierung von Geschäftsprozessen, bei der Projektleitung, in Marketing und Vertrieb sowie im IT-Management übernehmen.



Bachelor of Science (B. Sc.)



## STAATLICHE STUDIENAKADEMIE DRESDEN

## Wirtschaftsinformatik

Wie verändert die Digitalisierung unsere Arbeit, unser Leben und uns selbst? Was ist technisch und organisatorisch möglich? Was ist sinnvoll und ethisch zu vertreten? Die Wirtschaftsinformatik beschäftigt sich seit jeher mit Fragen der Optimierung und der Automatisierung von Prozessen. Der effektive und nutzbringende Einsatz von Informationssystemen, deren Entwicklung, deren Betrieb und alle angrenzenden Tätigkeitsfelder das sind die Heimat der Wirtschaftsinformatik. Erforderlich sind gute Kenntnisse der Wirtschaftswissenschaften, der Informatik und Wirtschaftsinformatik und einer Reihe von berufsfeldbezogenen Qualifikationen.

**Nach dem Studium:** Bist Du, zumindest von deinen theoretischen Kenntnissen her, ein Generalist. Du hast Dich bereits durch die Praxisphasen bei deinem Praxispartner spezialisiert, kannst aber überall dort arbeiten, wo Fachkenntnis und Verständnis für die IT-Systeme, das Datenmanagement und die Sicht auf die Prozesse gleichermaßen gebraucht werden.



Bachelor of Science (B. Sc.)



**STAATLICHE STUDIENAKADEMIE GLAUCHAU**

## Wirtschaftsinformatik

Der Entwurf, die Betreuung und Weiterentwicklung von Informations- und Kommunikationssystemen erfordern in allen Wirtschaftsbereichen Spezialisten, die sich sowohl im fachlichen Anwendungsbereich als auch in der Informatik bestens auskennen. Wirtschaftsinformatiker analysieren betriebliche und überbetriebliche Geschäftsprozesse, prüfen deren Potenzial auf Unterstützung durch Informations- und Kommunikationstechnologien und konzipieren, planen, implementieren und betreiben innovative und komplexe IT-Systeme. Durch ihre Interdisziplinarität hat die Wirtschaftsinformatik ihre Wurzeln in den Wirtschaftswissenschaften (insbesondere der Betriebswirtschaftslehre) und der Informatik, bindet aber auch Erkenntnisse und Methoden der Sozialwissenschaften ein.

**Nach dem Studium:** Manager oder Mitarbeiter in allen kaufmännischen Bereichen oder in der IT (Geschäftsführung / Management, Vertrieb, Marketing, Qualitätsmanagement, Rechnungswesen und Controlling, Administration, Support, Softwareentwicklung, Projekt- / Prozessmanagement, Consulting).



Bachelor of Arts (B.A.)

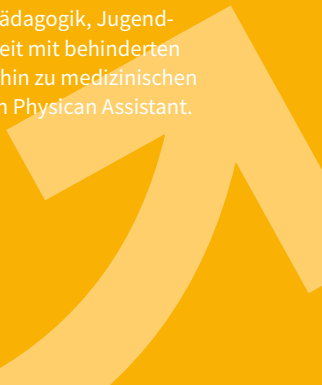






# STUDIEN ANGEBOTE SOZIALWESEN

Die Arbeit mit Menschen bildet den Fokus der Studienangebote aus dem Fachbereich Sozial- und Gesundheitswesen von Sozialer Arbeit in den Bereichen Elementarpädagogik, Jugendarbeit, Soziale Dienste, Arbeit mit behinderten oder älteren Menschen bis hin zu medizinischen Studienangeboten wie dem Physican Assistant.



## Begleitung von Menschen mit Behinderung

### Studiengang Soziale Arbeit

Die professionelle Begleitung und Unterstützung von Menschen, die im weitesten Sinne von einer Behinderung bedroht oder betroffen sind, stellt innerhalb der Sozialen Arbeit ein sehr dynamisches und innovatives Arbeitsfeld dar. Flankierend zu den allgemeinen Studieninhalten gibt es spezifische Module zur Ausbildung relevanter Handlungskompetenzen für das Arbeitsfeld der Behindertenhilfe, bspw. Schulung des reflektierten Einsatzes verschiedener Diagnoseverfahren und Interventionsmethoden, Entwicklung von Fähigkeiten zur eigenständigen Erstellung fachlicher Konzepte.

**Nach dem Studium:** Basierend auf einer dialogischen Grundhaltung können Aufgaben von Menschen, die von Behinderung bedroht sind oder an einer manifesten Einschränkung leiden, übernommen werden, bspw. in Interdisziplinären Frühförderstellen, Sozialpädiatrischen Zentren, Integrativen/Inklusiven KiTas und Schulen, Sozialdiensten von Wohnstätten und Werkstätten.



Bachelor of Arts (B.A.)





## STAATLICHE STUDIENAKADEMIE BREITENBRUNN

## Bildung und Erziehung in der Kindheit

### Studiengang Soziale Arbeit

Die Studienrichtung qualifiziert für Bildung, Betreuung und Erziehung mit Kindern von der Geburt bis zum Ende des Grundschulalters, für die Arbeit mit den Familien und Bezugspersonen der Kinder sowie für die leitende Tätigkeit in multiprofessionellen Teams. Aufbauend auf dem generalistischen Basiswissen der Sozialen Arbeit erwerben die Studierenden durch eine enge Verzahnung von Theorie und Praxis eine professionelle Handlungskompetenz im Besonderen für das Kernarbeitsfeld Kindertageseinrichtungen (Krippe, Kindergarten, Hort etc.).

**Nach dem Studium:** Der Bachelorabschluss befähigt seine Absolventinnen und Absolventen, in allen Feldern der Sozialen Arbeit tätig zu werden. Insbesondere sind Sie qualifiziert, Bildungs- und Erziehungsprozesse kindgerecht zu initiieren und zu befördern. Daneben qualifiziert das Studium zu konzeptionellen, leitenden und beratenden Tätigkeiten in Einrichtungen der Kinder- und Jugendhilfe, vor allem in Kindertageseinrichtungen (Krippe, Kindergarten, Hort) oder Ganztagschulen, in der Familienbildung und -beratung sowie im Kinderschutz.



**Bachelor of Arts (B.A.)**

Staatliche Anerkennung als Sozialarbeiter\_in/ Sozialpädagoge\_in



## STAATLICHE STUDIENAKADEMIE BREITENBRUNN

## Hilfen zur Erziehung

### Studiengang Soziale Arbeit

Soziale Arbeit im Bereich der Hilfen zur Erziehung ist auf die Unterstützung und Begleitung von Kindern, Jugendlichen und ihren Familien in oftmals schwierigen Lebenslagen und -situationen ausgerichtet. Die in der Regel über das Jugendamt initiierten Hilfen werden im häuslichen Umfeld, im Alltag der Betroffenen oder in Einrichtungen (z. B. Heimerziehung) angeboten.

**Nach dem Studium:** Nach erfolgreichem Abschluss des Studiums sind Absolvent\_innen als Bachelor of Arts Soziale Arbeit (BA) für eine professionelle Tätigkeit im Bereich der Kinder- und Jugendhilfe qualifiziert. Zu den Aufgaben zählen dann u.a. pädagogische Arbeit mit Kindern und Jugendlichen, die aufgrund familiärer Belastungsfaktoren einen erhöhten Erziehungsbedarf aufweisen. Zu den Aufgaben gehören weiter die Beratung und Begleitung von Familien in problematischen Lebenssituationen, die Zusammenarbeit mit Ämtern und Behörden sowie den jeweiligen (lokalen) Netzwerken. Daneben befähigt das Studium zu konzeptionellen und leitenden Tätigkeiten in Einrichtungen - wie z. B. der Erziehungsberatungsstelle.



Bachelor of Arts (B.A.)



## STAATLICHE STUDIENAKADEMIE BREITENBRUNN

## Jugendarbeit/ Jugendsozialarbeit

### Studiengang Soziale Arbeit

Soziale Arbeit im Bereich der Jugendarbeit/Jugendsozialarbeit ist auf die Arbeit mit Kindern, Jugendlichen und jungen Erwachsenen in Jugendfreizeiteinrichtungen, Jugendverbänden, Schulen, Einrichtungen der Jugendberufshilfe oder auf mobile Einsatzorte (Streetwork, Spielmobile) ausgerichtet.

**Nach dem Studium:** Nach erfolgreichem Abschluss des Studiums sind Absolvent\_innen als Bachelor of Arts Soziale Arbeit (BA) vor allem für eine professionelle Tätigkeit in der offenen und verbandlichen Kinder- und Jugendarbeit bzw. mit sozial benachteiligten und individuell beeinträchtigten Jugendlichen qualifiziert. Des Weiteren befähigt das Studium insbesondere zu konzeptionellen, spiel- und erlebnispädagogischen und beratenden Tätigkeiten in Einrichtungen der Kinder- und Jugend(verbands-)arbeit, der Schulsozialarbeit, der Jugendberufshilfe sowie der Arbeit mit Kindern und Jugendlichen mit Migrationshintergrund.



Bachelor of Arts (B.A.)



## STAATLICHE STUDIENAKADEMIE BREITENBRUNN

## Soziale Dienste

### Studiengang Soziale Arbeit

Die Fachkräfte von morgen erwerben in der Studienrichtung Soziale Dienste neben dem grundsätzlichen Wissen über die Soziale Arbeit besondere Kenntnisse und Kompetenzen in der Beratung und Begleitung von Menschen in schwierigen Lebenslagen. Insbesondere wird der Umgang mit psychiatrischen Krankheitsbildern, Sucht- und Abhängigkeitsproblematiken und gesetzlichen Regelungen zur Sicherung des Kindeswohls erlernt. Durch die enge Verzahnung von wissenschaftlich-theoretischen und berufspraktischen Studienabschnitten können die beruflichen Herausforderungen nach dem Studium angenommen werden.

**Nach dem Studium:** Mit den erlernten Kompetenzen und Fähigkeiten sind folgende Praxisfelder möglich: Beratungsstellen, zum Beispiel Sucht- oder Erziehungsberatungsstellen, Soziale Dienste der Justizvollzugsanstalten, Allgemeiner Sozialer Dienst der Jugendämter sowie Fachkliniken und stationäre soziotherapeutische oder ambulante Einrichtungen für psychisch- und suchterkrankte Menschen.



Bachelor of Arts (B.A.)



## STAATLICHE STUDIENAKADEMIE BREITENBRUNN

## Soziale Gerontologie

### Studiengang Soziale Arbeit

Fragen des Alter(n)s sind längst ein Querschnittsthema in der Sozialen Arbeit. Alte und ältere Menschen in diversen Lebenslagen bedürfen in vielfacher Hinsicht der Begleitung und Unterstützung. Gerontologische Kompetenzen und Kenntnisse werden nicht nur in den Feldern der Gesundheit, des Sozialen und der Bildung nachgefragt, auch in Politik und Wirtschaft gibt es wachsenden Bedarf an Expertise für den demografischen Wandel.

**Nach dem Studium:** Einschlägige Arbeitsplätze bieten die Einrichtungen der Altenarbeit und -hilfe im unteren sowie im mittleren Management. Beratung, Bildung, Kommunikation und Koordination sind Tätigkeitsschwerpunkte, die in Wohlfahrtsverbänden und kommunalen Institutionen, aber auch im marktwirtschaftlichen Sektor zu finden sind.



Bachelor of Arts (B.A.)



## STAATLICHE STUDIENAKADEMIE PLAUEN

## Physician Assistant

Physician Assistants, auch ArztassistentInnen genannt, unterstützen und entlasten Ärztinnen und Ärzte durch Übernahme delegierbarer Tätigkeiten im Kontakt mit PatientInnen und bei administrativen Aufgaben. Besonderes Merkmal des Studiums ist die Verbindung von medizinischen und medizinökonomischen Lehrinhalten. Die Studierenden eignen sich damit eine umfassende Schnittstellenkompetenz an. Der Studiengang entspricht den Qualitätskriterien von Bundesärztekammer und Kassenärztlicher Bundesvereinigung.

**Nach dem Studium:** Eine interessante Berufsperspektive bietet das PA-Studium insbesondere für Fachkräfte in Gesundheitsfachberufen, die sich weiterqualifizieren und dabei auch in ihrem neuen Beruf im Kontakt mit Patienten bleiben wollen. Das Tätigkeitsfeld der PAs umfasst folgende Aufgaben: Mitwirkung bei der Erstellung von Diagnosen und Behandlungsplänen, Adressatengerechte Kommunikation und Informationsweitergabe, Prozessmanagement und Teamkoordination und in der Unterstützung bei der medizinischen Dokumentation.



Bachelor of Science (B. Sc.)







Berufsakademie Sachsen  
University of Cooperative Education  
Hoffnung 83  
08371 Glauchau

Telefon: +49 3763 173-130  
[info@ba-sachsen.de](mailto:info@ba-sachsen.de)  
[www.ba-sachsen.de](http://www.ba-sachsen.de)

Besuchen Sie uns auf



Das Studium an der Berufsakademie Sachsen wird mitfinanziert durch Steuermittel auf der Grundlage des von den Abgeordneten des Sächsischen Landtags beschlossenen Haushalts.